

## Nasza oferta

- diagnoza psychologiczna
- diagnoza neurologiczna
- diagnoza integracji odruchów
- diagnoza psychiatryczna
- diagnoza logopedyczna
- diagnoza pediatryczna
- diagnoza zaburzeń integracji sensomotorycznej
- grupa wsparcia
- poradnictwo psychologiczne
- psychoedukacja
- terapia integracji odruchów
- terapia SI

## Podstawowe informacje o FAS/FASD

Alkohol powoduje uszkodzenie ośrodkowego układu nerwowego. Z punktu widzenia klinicznego istnieje 10 głównych cech szkodliwego wpływu alkoholu na płód dziecka, które w przyszłości objawiają się cechami, takimi jak:

- nadpobudliwość
- deficyty uwagi, rozproszenie
- osłabienie reakcji hamujących, brak opanowania
- nietypowy chód
- słabo rozwinięte funkcje motoryczne
- zaburzenia psychiczne
- zaburzenia mowy
- labilność emocjonalna
- trudności ze ssaniem i jedzeniem.

## Przydatne linki

**FASD – Spektrum Płodowych Zaburzeń Alkoholowych**  
[www.fasd.org.pl](http://www.fasd.org.pl)

**Strefa FASD**  
[www.fasd.org.pl](http://www.fasd.org.pl)

**Ciąża bez alkoholu**  
[www.ciazabezalkoholu.pl](http://www.ciazabezalkoholu.pl)

Pełna lista ośrodków zajmujących się problematyką FAS/FASD znajduje się na stronie internetowej [www.parpa.pl](http://www.parpa.pl)

## Kontakt do nas

**Regionalny Punkt Diagnostyki i Terapii FAS/FASD**  
działający przy Regionalnym Ośrodku Polityki Społecznej  
ul. Diamentowa 2, 20-447 Lublin  
tel. 81 528 76 50

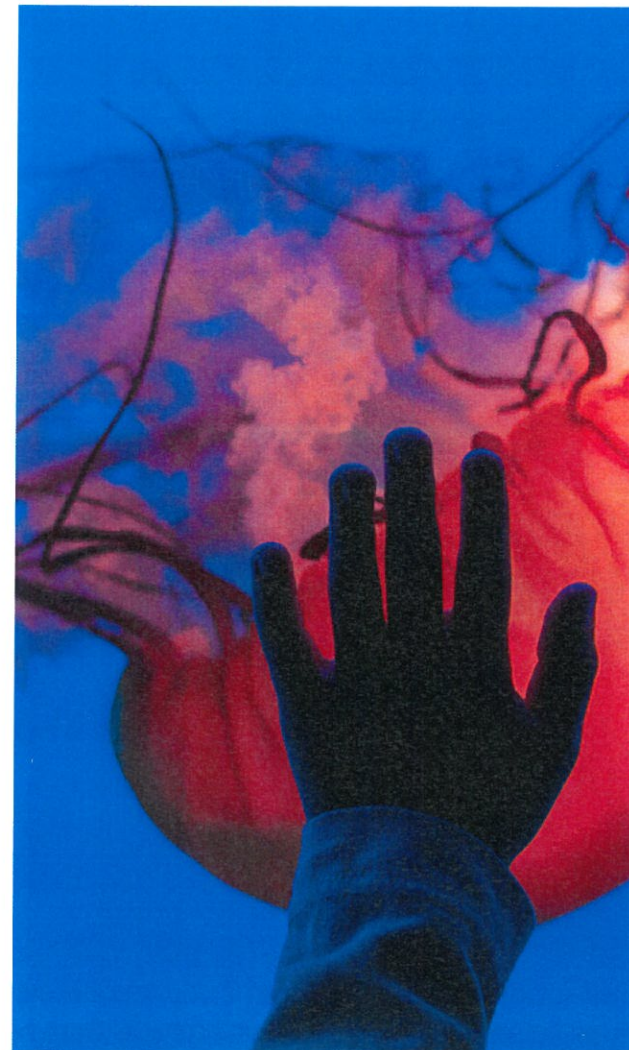
Szczegółowe informacje można uzyskać pod adresem: [rops@lubelskie.pl](mailto:rops@lubelskie.pl)

**Regionalny Punkt  
Diagnostyki i Terapii**



# Regionalny Punkt Diagnostyki i Terapii FAS/FASD

działający przy Regionalnym Ośrodku Polityki Społecznej w Lublinie





## Nasz zespół

Jesteśmy zespołem specjalistów skupionych wokół Regionalnego Ośrodka Polityki Społecznej w Lublinie. Pracujemy w różnych instytucjach, ale przyświeca nam jeden cel – skonsolidowana i profesjonalna pomoc dzieciom i ich rodzinom z FAS/FASD.



www.freepik.com



www.freepik.com

## FAS/FASD

W ostatnim czasie coraz częściej mówi się o problematyce Alkoholowego Zespołu Płodowego. Poszerzają się perspektywy diagnozy, a zwłaszcza możliwości terapii i kompleksowej interwencji dla dzieci obciążonych tą jednostką chorobową.

Wobec powyższych wyzwań wychodzimy z propozycją ośrodka diagnozy i terapii, skupiającego rodziny z województwa lubelskiego. Jesteśmy pierwszym, tak nowatorskim ośrodkiem pomocowym na terenie naszego województwa.

W swojej pracy staramy się kierować szeroko pojmowanym dobrem dziecka i jego rodziny, kompleksową – w miarę możliwości – wczesną diagnozą i nowoczesnymi formami terapii. W naszym Punkcie prowadzimy terapię integracji sensomotorycznej oraz terapię integracji odruchów metodą Svetłany Masgutowej. Obydwie formy są pomocne w terapii tak szerokiego spektrum zaburzeń, jakim jest syndrom FAS/FASD. Staramy się odpowiadać na potrzeby zgłaszających się do nas osób, jednocześnie systematycznie konsultując swoją pracę ze znanymi specjalistami w tej dziedzinie.

## Diagnoza i terapia

W naszym Punkcie przyjmujemy dzieci w różnym wieku, chociaż wiadomo, że wczesna diagnoza FAS/FASD przynosi największe owoce i jest w stanie zapobiec pojawieniu się skutków wtórnych. Dziecko badane jest pod kątem neuropediatrycznym, psychologicznym, występowania zaburzeń integracji sensomotorycznej oraz zaburzeń integracji odruchów. W tych dwóch ostatnich obszarach podejmujemy interwencję terapeutyczną.

Ponadto w ramach psychoedukacji i poradnictwa psychologicznego prowadzimy grupę wsparcia dla rodziców dzieci z FAS/FASD. Mogą się również do nas zgłaszać się matki, które mają świadomość picia alkoholu w trakcie ciąży.

Ponieważ dzieci z FAS/FASD często wychowują się w rodzinach adopcyjnych lub zastępczych, dlatego wymagają dodatkowej pomocy w zakresie zmiany stylu przywiązania i leczenia konsekwencji traumy wczesnodziecięcej.



www.freepik.com